

Quelle heure est-il ? - Cartes d'activité

Je mange des céréales
au déjeuner.



Gracieuseté Éditions Milmo

J'ai place mon bol
dans le lave-vaisselle.



Gracieuseté Éditions Milmo

Je me rends à l'école
en vélo.



Gracieuseté Éditions Milmo

Il est **un petit peu**
après 7 heures le **matin**.



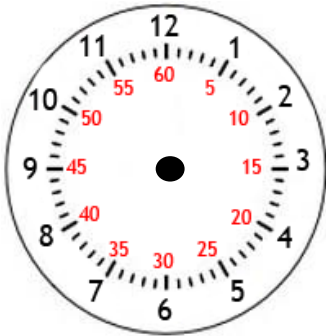
Il est à **mi-chemin**
entre 7 et 8 heures le **matin**.



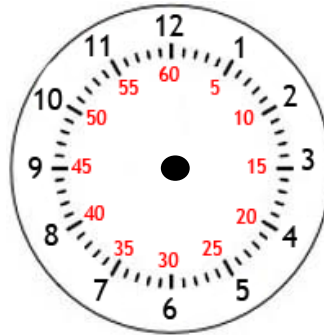
Il est **environ** 8 heures.



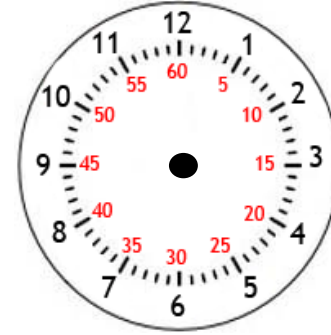
7 : 15



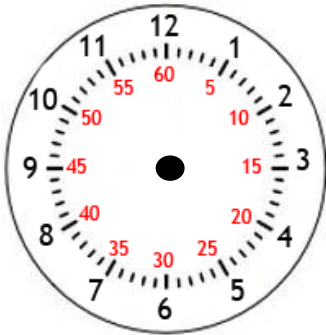
7 : 30



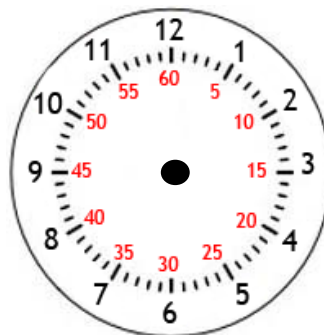
8 : 00



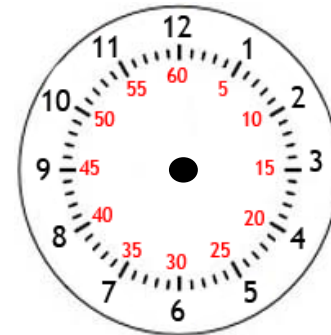
17 : 45



18 : 15



20 : 00



Quelle heure est-il ? - Cartes d'activité

Je mange un gâteau
au souper.



J'ai un cours de karaté
en soirée.



Je termine mon casse-tête et
je vais me coucher.



Il est **un petit peu**
avant 18 heures.

Il est **un peu**
après 18 heures.

Il est **environ** 20 heures.