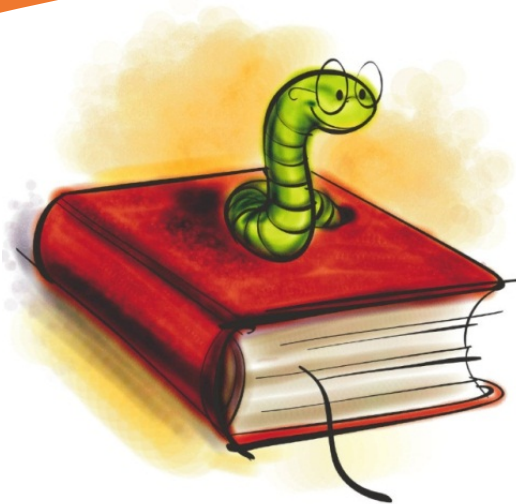


Les critères d'évaluation en lecture 1^{er} et 2^e cycle du primaire

Comprendre Question texte



Démarche pour répondre à une question

1. Surligne le verbe et le mot interrogatif.
2. Souligne les mots-clés.
3. Demande-toi où se trouve la réponse.

Lorsqu'on me pose une question, où se trouve la réponse?

Compréhension

- Elle est dans le **texte** écrite noir sur blanc. (Explicite)

Ex. : Luce a un chandail bleu.

Question? Quelle est la couleur du chandail de Luce?

Réponse : Il est bleu.

- Elle est dans le **texte**, mais cachée entre les lignes. Il faut donc déduire et faire de l'inférence, car la réponse n'est pas écrite textuellement. (Implicite)

Ex. : Le chandail de Luce est de la même couleur que le ciel lors d'une belle journée ensoleillée.

Question? Quelle est la couleur du chandail de Luce?

Réponse : Il est bleu.

Réaction

- Elle provient des **sentiments** ou des **émotions** ressentis en lisant le texte. Dans ce cas, il est important de justifier sa réaction par un élément du **texte**.

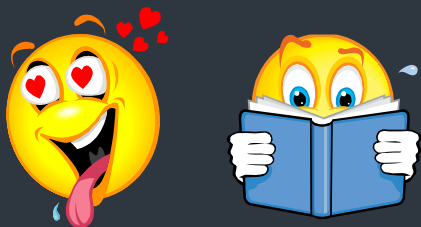
Ex. : J'ai aimé le livre, car les personnages étaient drôles. Ils racontaient toujours des blagues amusantes.

Jugement critique

- La réponse vient de ma **tête**, mais je dois l'appuyer en utilisant des critères d'appréciation en lien avec le **texte**. Il s'agit donc de faire une appréciation objective du texte peu importe si je l'ai aimé ou non.

Ex. : Ce texte plaira davantage aux filles, car il raconte une histoire

Réagir Question cœur + texte



Faire un jugement critique Question tête + texte

