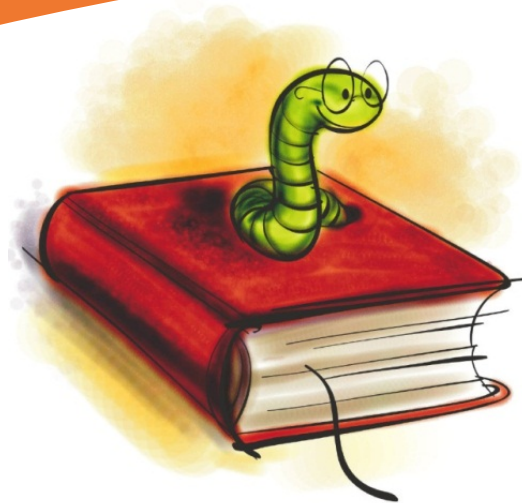


# Les critères d'évaluation en lecture 3<sup>e</sup> cycle du primaire

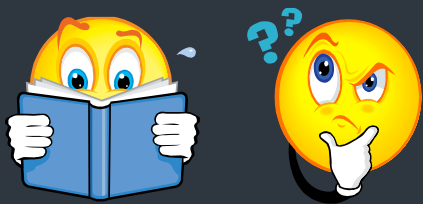
## Comprendre Question texte



## Démarche pour répondre à une question

1. Surligne le verbe et le mot interrogatif.
2. Souligne les mots-clés.
3. Demande-toi où se trouve la réponse.

## Interpréter Question texte + tête

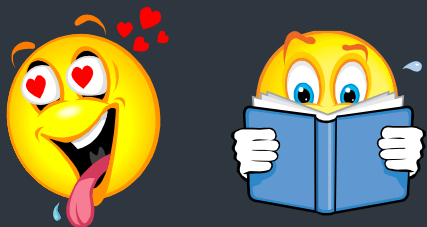


## Lorsqu'on me pose une question, où se trouve la réponse?

### Compréhension

- Elle est dans le **texte** écrite noir sur blanc. (Explicite)  
*Ex. : Luce a un chandail bleu.*  
*Question? Quelle est la couleur du chandail de Luce?*  
*Réponse : Il est bleu.*
- Elle est dans le **texte**, mais cachée entre les lignes. Il faut donc déduire et faire de l'inférence, car la réponse n'est pas écrite textuellement. (Implicite)  
*Ex. : Le chandail de Luce est de la même couleur que le ciel lors d'une journée ensoleillée.*  
*Question? Quelle est la couleur du chandail de Luce?*  
*Réponse : Il est bleu.*

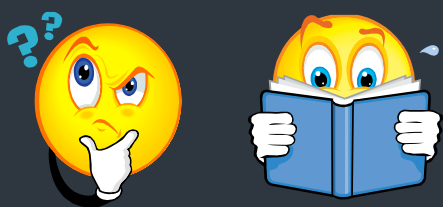
## Réagir Question cœur + texte



### Interprétation

- Elle provient du **texte**, mais je dois aussi me servir de ma **tête** pour bien l'analyser. Avec les informations du texte, je dois utiliser mes connaissances et mes impressions pour déduire une réponse.

## Faire un jugement critique Question tête + texte



### Réaction

- Elle provient des **sentiments** ou des **émotions** ressentis en lisant le texte. Dans ce cas, il est important de justifier sa réaction par un élément du **texte**.  
*Ex. : J'ai aimé le livre, car les personnages étaient drôles. Ils racontaient toujours des blagues amusantes.*

### Jugement critique

- La réponse vient de ma **tête**, mais je dois l'appuyer en utilisant des critères d'appréciation en lien avec le **texte**. Il s'agit donc de faire une appréciation objective du texte peu importe si je l'ai aimé ou non.  
*Ex. : Ce texte plaira davantage aux filles, car il raconte une histoire d'amour. Les filles préfèrent ce genre d'histoire aux garçons.*  
*Critère d'appréciation utilisé : Sujet du texte*