

Ponctuation

Je trace la majuscule et le point en couleur avec un crayon de bois.

Exemple

J'aime les pommes
vertes.



Orthographe

1. Je mets une petite étoile au-dessus du mot dont je suis incertain.
2. Je vérifie dans mon coffre à outils, au tableau ou je vais voir mon professeur.
3. Je corrige le mot au besoin.

Exemple

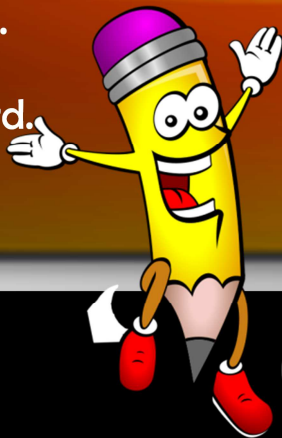
★
J'aime ma pomme
verte.

L'accord du nom et du déterminant

1. Je fais un point au-dessus du nom.
2. Je fais un lien du nom donneur vers le déterminant.
3. Je fais l'accord.

Exemple


J'aime les pommes
vertes.



Comment trouver la classe d'un mot?

Le **NOM** sert à nommer un objet, un animal, une personne, un sentiment, etc.

Pour l'identifier, tu dois :

- Ajouter « *C'est un...* » ou « *C'est une...* » devant.

Exemple

Le gros **chien** de ma **sœur** mord
le joli **toutou**.

C'est un **chien**.

C'est une **sœur**.

C'est un **toutou**.

Le **DÉTERMINANT** précède le nom. Pour l'identifier, tu dois :

- Regarder à la **gauche** du **nom**.
- Le remplacer par trois autres déterminants que tu connais.

Exemple



Le gros chien de **ma** sœur mord
le joli toutou.

Voici des exemples :

Mon chien, **ce** chien, **son** chien

Une sœur, **la** sœur, **cette** sœur

Ce toutou, **un** toutou, **ton** toutou

L'**ADJECTIF** qualifie le nom. Il n'est pas obligatoire dans la phrase. Pour l'identifier, tu dois :

- Regarder à gauche ou à droite du **nom**.
- Ajouter « *Il est très...* » ou « *Elle est très...* » devant.

Exemple

La **grosse** chienne de ma sœur mord
le **joli** toutou.

Elle est très **grosse**.

Il est très **joli**.

Le **VERBE** exprime une action ou un état. Pour l'identifier, tu dois :

- L'encadrer de « *ne...pas* ».

Exemple

Le gros chien de ma sœur **mord**
le joli toutou.

Le gros chien de ma sœur NE **mord** PAS
le joli toutou.

Fautes O

Je copie trois fois le mot
correctement.

Exemple

J'aime ma **pome**. 😞

○ : pomme, pomme, pomme

Fautes A

1. J'écris le groupe du nom.
2. Je fais un point au-dessus du nom.
3. Je fais un lien du nom donneur vers le déterminant receveur.
4. Je fais l'accord.


Exemple**A**

J'aime les **pomme**. 😞



A : les pommes

Clé de correction

- Un **o** indique que le mot est mal orthographié.
- Un **A** indique une erreur d'accord dans le groupe du nom (GN).
- Un **P** indique que tu as oublié la lettre majuscule au début de la phrase ou le point à la fin d'une phrase.
- Un  au-dessus d'un mot indique que tu as employé un beau mot, une belle expression.
- Un **Voc.** indique un mauvais choix de mot.
- Un **R** indique que tu répètes trop souvent le même mot.
- Un **S** indique une erreur dans la structure d'une phrase. (Dans une dictée, ce symbole indique que tu as oublié un mot.)