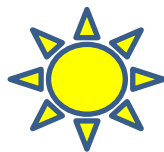


Quelle heure est-il ? Fiche de l'activité

😊 Je place les 6 cartes



en ordre.

😊 Je trouve la carte  qui correspond à chacune.

😊 Je vérifie le travail de mon coéquipier.

😊 Je trouve la carte  qui correspond à chacune.

😊 Je vérifie le travail de mon coéquipier.

😊 Je dessine les aiguilles sur l'horloge.

Quelle heure est-il ? - Cartes d'activité

Je me lève pour l'école.



Gracieuseté Milmo




J'ai un cours de musique
le matin.



Je mange mon gouter.



Il est **environ**
7 heures le **matin**.

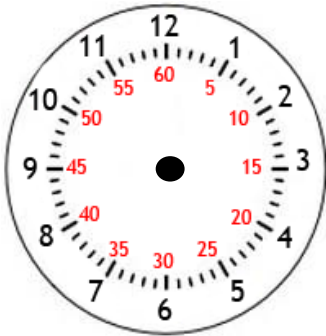


Il est à **mi-chemin**
entre 10 et 11 heures le **matin**.

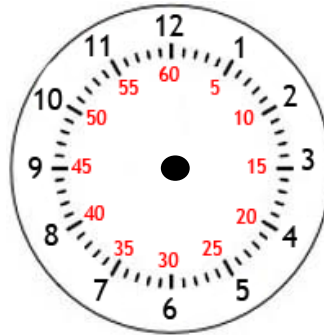


Il est **environ** midi.

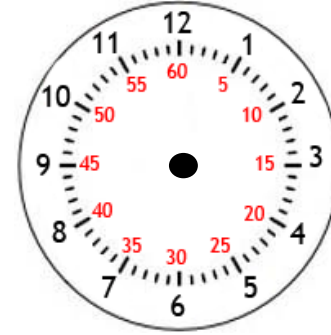
7 : 00



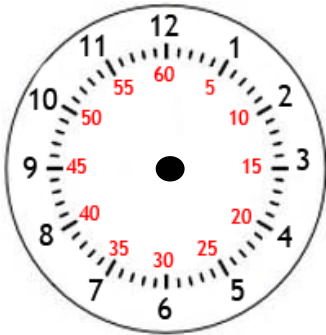
10 : 30



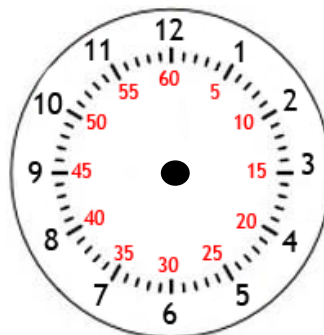
12 : 00



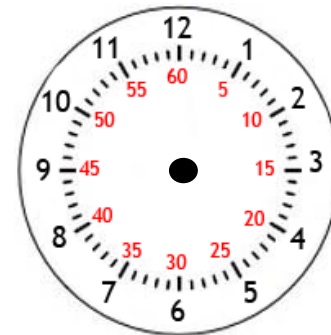
3 : 15



5 : 30



7 : 00



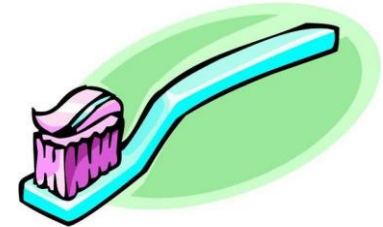
Je prends l'autobus
pour retourner à la maison.



Je soupe en famille.



Je brosse mes dents
avant de me coucher.



Il est un **petit peu**
passé 3 heures l'**après-midi**.

Il est à **mi-chemin**
entre 5 et 6 heures le **soir**.

Il est **environ**
7 heures le **soir**.