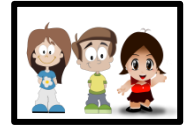




ATELIER IPAD

1^{re} et 2^E ANNÉE



Jours pour réaliser l'atelier

Septembre		Octobre			Novembre		Décembre		Janvier		Février		Mars		Avril		Mai		Juin											
1	2	3	4	5	6	7	8	9	10	11	12	13	14	15	16	17	18	19	20	21	22	23	24	25	26	27	28	29	30	31

+Nombre de périodes pour faire l'activité : 1 2 3 4 5 6 7 8

Français

Compétences	Critères d'évaluation				
Lire	Compréhension	Interprétation	Réaction	Jugement critique	
Écrire	Adaptation à la situation	Cohérence	Vocabulaire	Syntaxe et ponctuation	Respect de l'orthographe
Communiquer oralement	Écoute efficace		Adaptation à la situation		Syntaxe et vocabulaire

Intention pédagogique

- **Organiser et classer** des noms communs selon leur genre. (masculin/féminin)
- **Créer** une affiche sur le genre pour la classe.

Apps et objectifs: My popplet lite ⇒ organiser et publier

Étapes à respecter

- **Préalablement, l'enseignant doit préparer un schéma que les élèves compléteront (Nom commun, féminin, masculin, nombre de syllabes...) Se référer aux exemples fournis.**
- Ouvre l'application *My popplet lite*.
- Tu devras insérer des images accompagnées du nom commun sous la bonne colonne dans l'organigramme.
- En circulant dans l'école, observe ce qu'il y a autour de toi. Choisis une chose à photographier et vois si cela va dans la colonne masculin ou féminin.
- Lorsque tu sais dans quelle colonne il va, clique sur le rectangle qui est sous cette colonne.
- Sélectionne le logo en bas à droite (rectangle avec une montagne).
- Clique sur *take a photo*.
- Prends ta photo en pesant sur l'appareil photo qui est dans le bas du rectangle.
- Sélectionne *use* dans le bas à droite puis, *done* qui est dans le haut à droite. La photo apparaîtra dans le rectangle, sous la colonne masculin ou féminin.
- Sélectionne maintenant le T.
- Écris le nom de ce que tu as photographié.
- Tu repars à la recherche d'une autre chose à photographier et à insérer dans la colonne appropriée.
- Lorsque tu as complété toutes les cases, tu devras envoyer ton travail par courriel à ton enseignant à l'adresse : _____
- Pour envoyer ton travail, clique sur *export* et *email jpeg*. Entre l'adresse de ton enseignante à côté du À.
- Clique ensuite sur *envoyer*, en haut à droite.

Moyens de diffusion

Imprimer par l'enseignante	Envoyer par courriel	Enregistrer	Remettre à mon enseignant	Projeter	Publier sur le Web
----------------------------	----------------------	-------------	---------------------------	----------	--------------------