



Suivi de la réussite

*Cohorte 2012-2013 d'élèves de 6e ayant ou non
bénéficié de l'enseignement de l'anglais intensif*

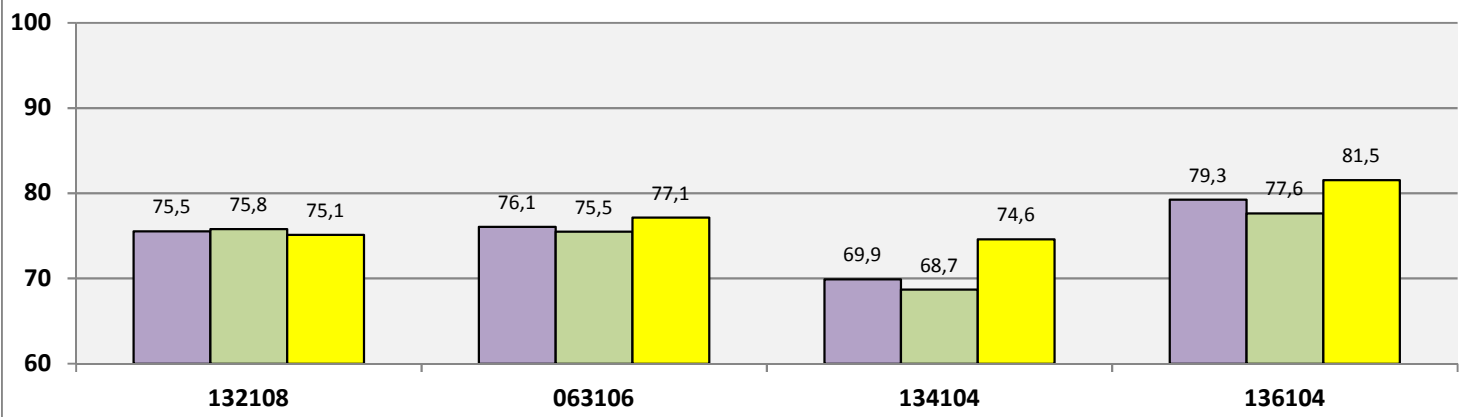
Comparaison de la moyenne et du taux de réussite RSM des élèves de 1re secondaire ayant participé ou non à un programme d'anglais intensif de la 6e année en 2012-2013

Selon le moment où l'on interroge LUMIX, le RSM tiendra compte de la pondération des étapes

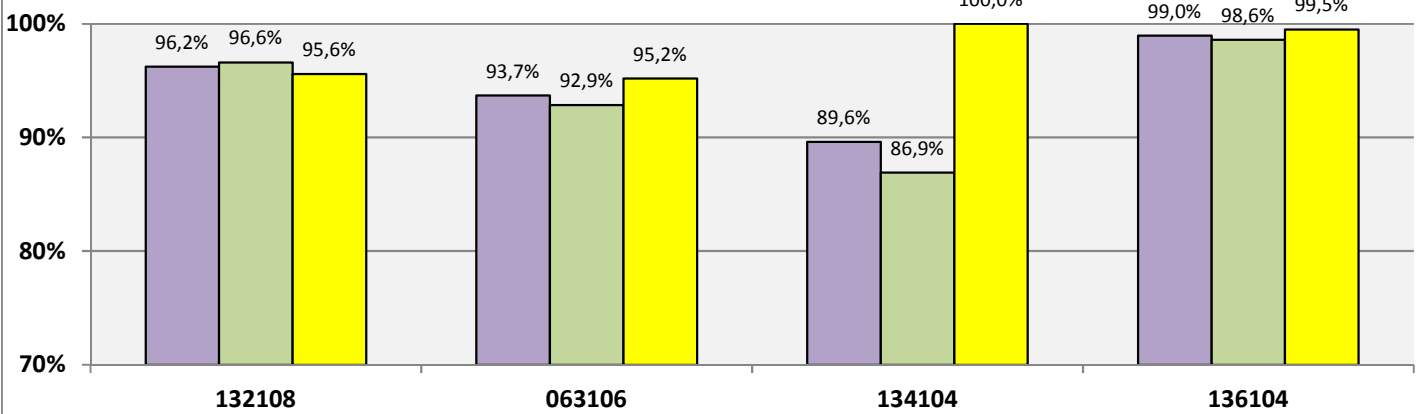
Sommaire

		132108	063106	134104	136104				
Étiquettes de lignes		Moyenne - RSM	Taux réussite - RSM	Moyenne - RSM	Taux réussite - RSM	Moyenne - RSM	Taux réussite - RSM	Moyenne - RSM	Taux réussite - RSM
Tous les élèves de 1re sec.	Secondaire	75,5	96,2%	76,1	93,7%	69,9	89,6%	79,3	99,0%
Élèves n'ayant pas participé à un programme d'anglais intensif en 6e année en 12-13		75,8	96,6%	75,5	92,9%	68,7	86,9%	77,6	98,6%
Élèves ayant participé à un programme d'anglais intensif en 6e année en 12-13	ANG600_INT_2012	75,1	95,6%	77,1	95,2%	74,6	100,0%	81,5	99,5%

Comparaison de la moyenne RSM - Sommaire



Comparaison du taux de réussite RSM - Sommaire



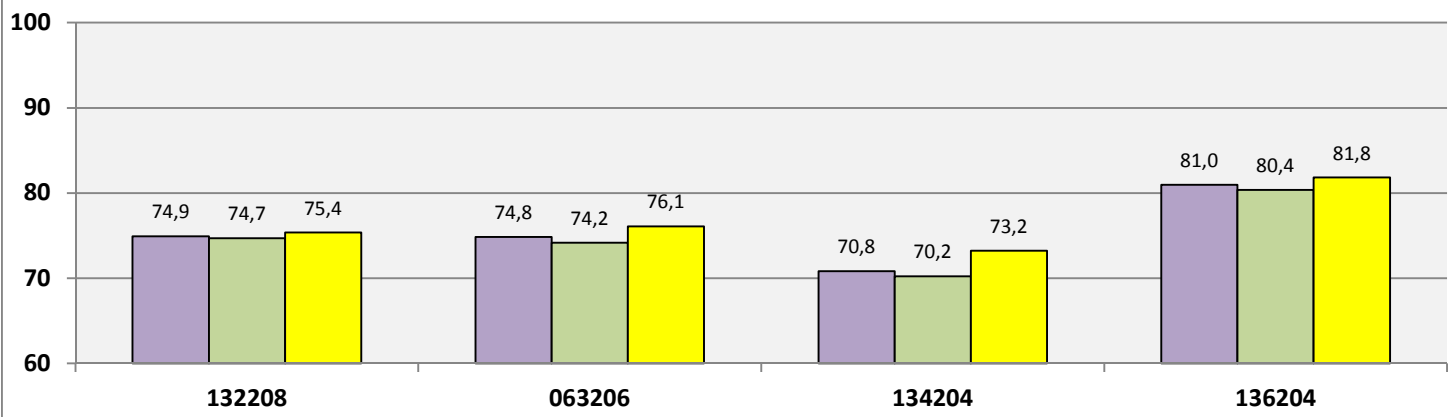
Comparaison de la moyenne et du taux de réussite RSM des élèves de 2e secondaire ayant participé ou non à un programme d'anglais intensif de la 6e année en 2012-2013

Selon le moment où l'on interroge LUMIX, le RSM tiendra compte de la pondération des étapes

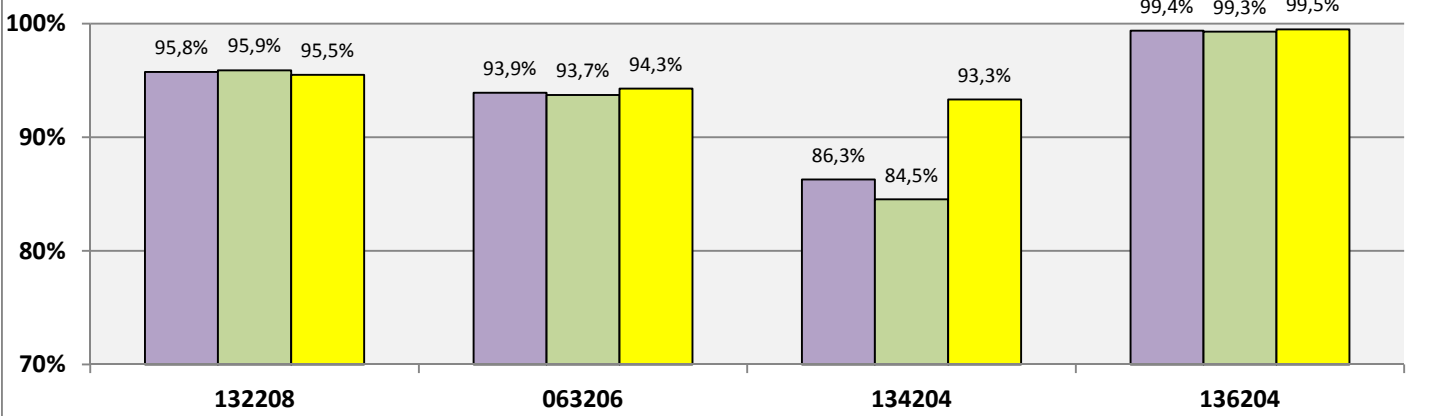
Sommaire

Étiquettes de lignes	132208	Taux réussite - RSM	063206	Taux réussite - RSM	134204	Taux réussite - RSM	136204	Taux réussite - RSM
	Moyenne - RSM		Moyenne - RSM		Moyenne - RSM		Moyenne - RSM	
Tous les élèves de 2e sec.	74,9	95,8%	74,8	93,9%	70,8	86,3%	81,0	99,4%
Élèves n'ayant pas participé à un programme d'anglais intensif en 6e année en 12-13	74,7	95,9%	74,2	93,7%	70,2	84,5%	80,4	99,3%
Élèves ayant participé à un programme d'anglais intensif en 6e année en 12-13	75,4	95,5%	76,1	94,3%	73,2	93,3%	81,8	99,5%

Comparaison de la moyenne RSM - Sommaire



Comparaison du taux de réussite RSM - Sommaire

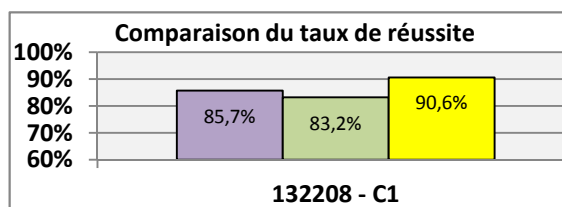
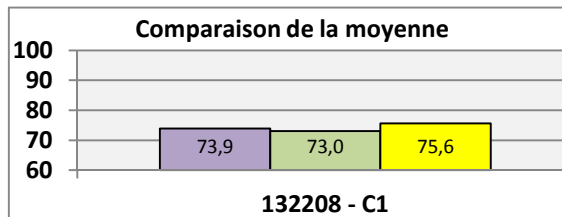


Comparaison de la moyenne et du taux de réussite aux épreuves de fin d'année des élèves de 2e secondaire ayant participé ou non à un programme d'anglais intensif de la 6e année en 2012-2013

Épreuves

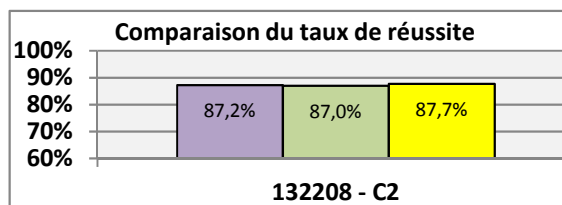
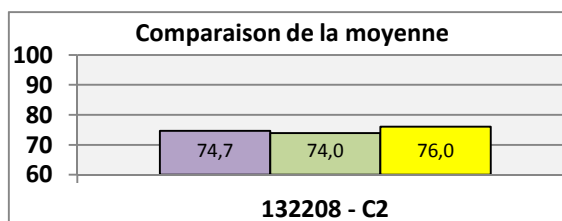
Français - Lire

	132208 - C1	
	Moyenne - REC	Taux réussite - REC
Étiquette		
Tous les élèves de 2e sec.	Secd 73,9	85,7%
Élèves n'ayant pas participé à un programme d'anglais intensif en 6e année en 12-13	73,0	83,2%
Élèves ayant participé à un programme d'anglais intensif en 6e année en 12-13	ANC 75,6	90,6%



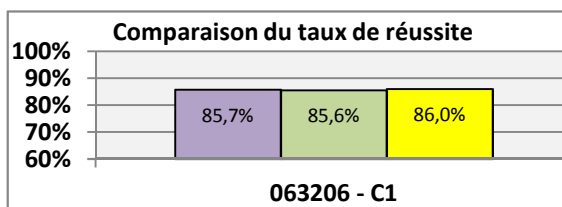
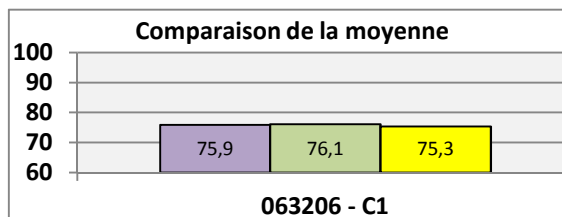
Français - Écrire

	132208 - C2	
	Moyenne - REC	Taux réussite - REC
Étiquette		
Tous les élèves de 2e sec.	Secd 74,7	87,2%
Élèves n'ayant pas participé à un programme d'anglais intensif en 6e année en 12-13	74,0	87,0%
Élèves ayant participé à un programme d'anglais intensif en 6e année en 12-13	ANC 76,0	87,7%



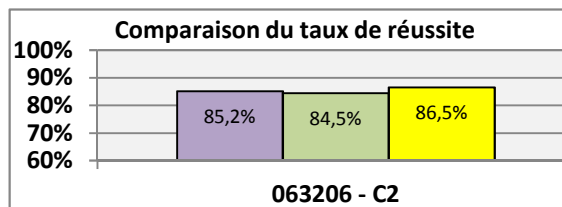
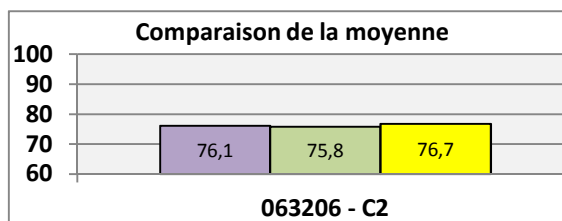
Mathématique - Résoudre

	063206 - C1	
	Moyenne - REC	Taux réussite - REC
Étiquette		
Tous les élèves de 2e sec.	Secd 75,9	85,7%
Élèves n'ayant pas participé à un programme d'anglais intensif en 6e année en 12-13	76,1	85,6%
Élèves ayant participé à un programme d'anglais intensif en 6e année en 12-13	ANC 75,3	86,0%



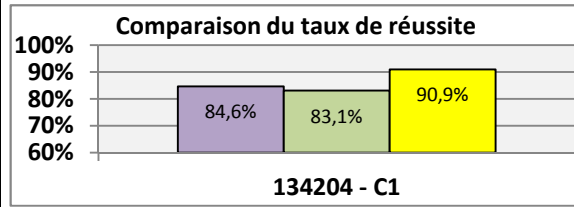
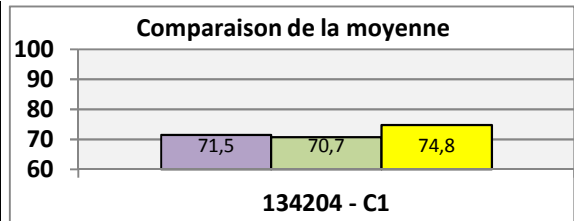
Mathématique - Raisonner

	063206 - C2	
	Moyenne - REC	Taux réussite - REC
Étiquette		
Tous les élèves de 2e sec.	Secd 76,1	85,2%
Élèves n'ayant pas participé à un programme d'anglais intensif en 6e année en 12-13	75,8	84,5%
Élèves ayant participé à un programme d'anglais intensif en 6e année en 12-13	ANC 76,7	86,5%



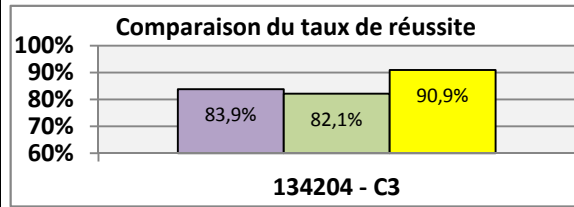
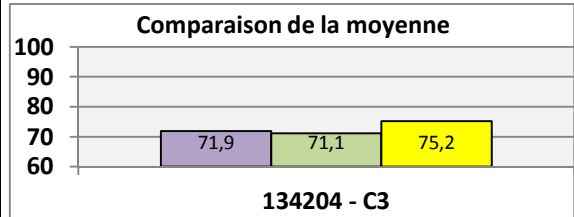
Anglais CORE - Communiquer

		134204 - C1		
Étiquette		Moyenne - REC	Taux réussite - REC	
Tous les élèves de 2e sec.		Secd	71,5	84,6%
Élèves n'ayant pas participé à un programme d'anglais intensif en 6e année en 12-13			70,7	83,1%
Élèves ayant participé à un programme d'anglais intensif en 6e année en 12-13		ANC	74,8	90,9%



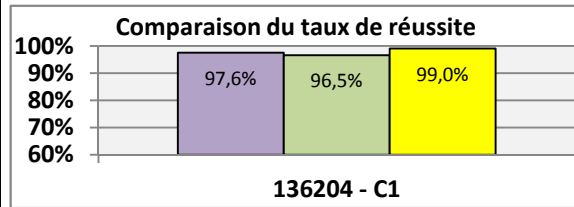
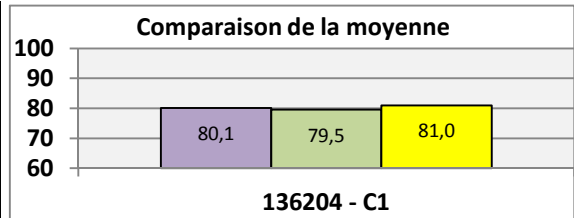
Anglais CORE - Écrire

		134204 - C3		
Étiquette		Moyenne - REC	Taux réussite - REC	
Tous les élèves de 2e sec.		Secd	71,9	83,9%
Élèves n'ayant pas participé à un programme d'anglais intensif en 6e année en 12-13			71,1	82,1%
Élèves ayant participé à un programme d'anglais intensif en 6e année en 12-13		ANC	75,2	90,9%



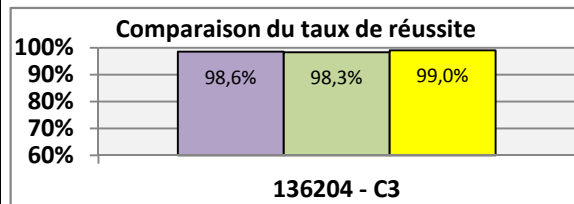
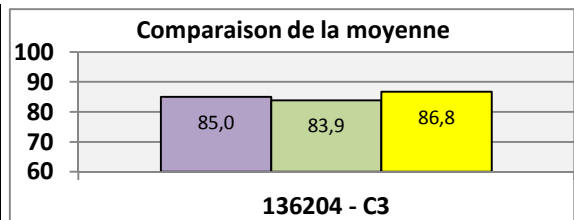
Anglais EESL - Communiquer

		136204 - C1		
Étiquette		Moyenne - REC	Taux réussite - REC	
Tous les élèves de 2e sec.		Secd	80,1	97,6%
Élèves n'ayant pas participé à un programme d'anglais intensif en 6e année en 12-13			79,5	96,5%
Élèves ayant participé à un programme d'anglais intensif en 6e année en 12-13		ANC	81,0	99,0%



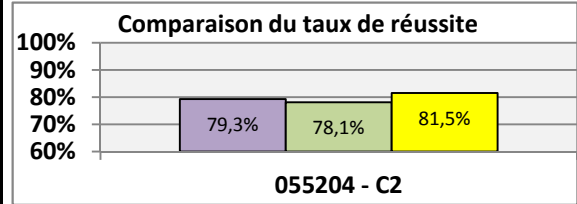
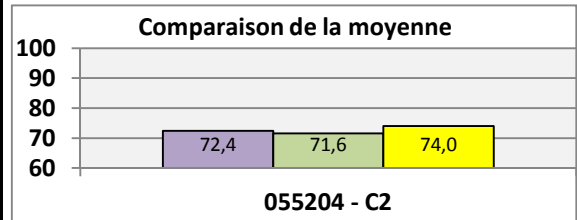
Anglais EESL - Écrire

		136204 - C3		
Étiquette		Moyenne - REC	Taux réussite - REC	
Tous les élèves de 2e sec.		Secd	85,0	98,6%
Élèves n'ayant pas participé à un programme d'anglais intensif en 6e année en 12-13			83,9	98,3%
Élèves ayant participé à un programme d'anglais intensif en 6e année en 12-13		ANC	86,8	99,0%



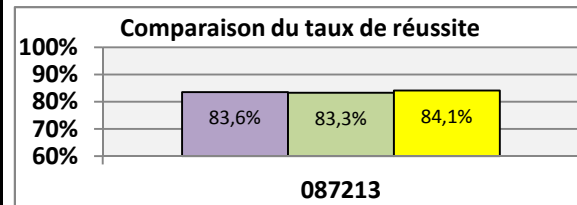
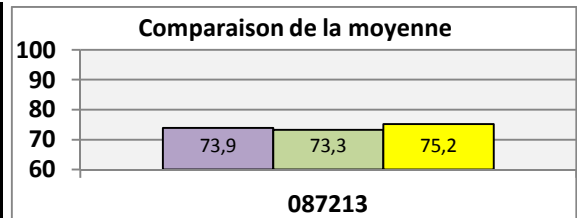
Science et technologie - Théorie

055204 - C2			
Étiquette		Moyenne - REC	Taux réussite - REC
Tous les élèves de 2e sec.	Secd	72,4	79,3%
Élèves n'ayant pas participé à un programme d'anglais intensif en 6e année en 12-13		71,6	78,1%
Élèves ayant participé à un programme d'anglais intensif en 6e année en 12-13	ANC	74,0	81,5%



Histoire

087213			
Étiquette		Moyenne - REC	Taux réussite - REC
Tous les élèves de 2e sec.	Secd	73,9	83,6%
Élèves n'ayant pas participé à un programme d'anglais intensif en 6e année en 12-13		73,3	83,3%
Élèves ayant participé à un programme d'anglais intensif en 6e année en 12-13	ANC	75,2	84,1%



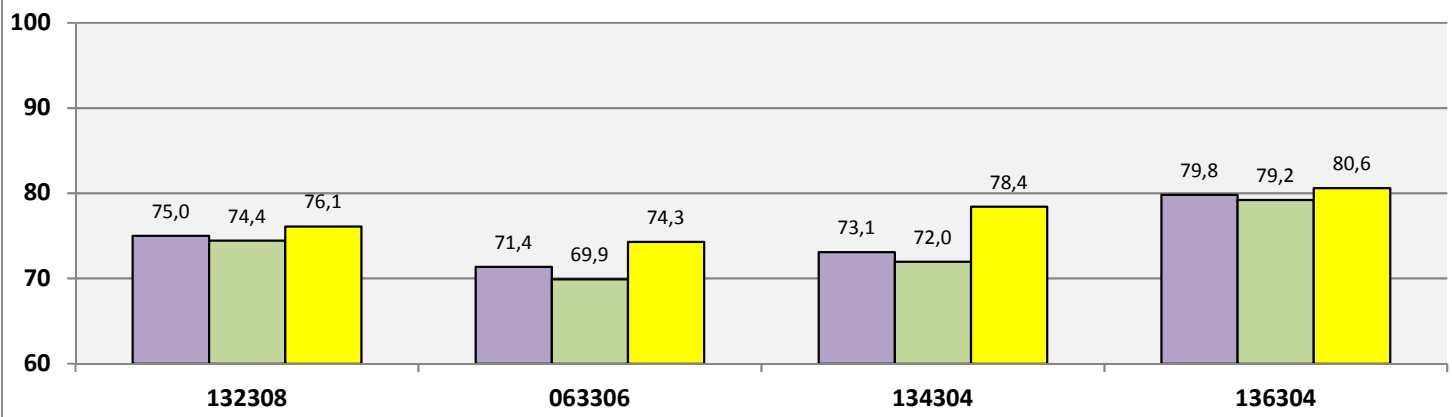
Comparaison de la moyenne et du taux de réussite RSM des élèves de 3e secondaire ayant participé ou non à un programme d'anglais intensif de la 6e année en 2012-2013

Selon le moment où l'on interroge LUMIX, le RSM tiendra compte de la pondération des étapes

Sommaire

Étiquettes de lignes	132308	063306	134304	136304
	Moyenne - RSM	Taux réussite - RSM	Moyenne - RSM	Taux réussite - RSM
Tous les élèves de 3e sec.	75,0	94,5%	71,4	87,9%
Élèves n'ayant pas participé à un programme d'anglais intensif en 6e année en 12-13	74,4	93,6%	69,9	86,0%
Élèves ayant participé à un programme d'anglais intensif en 6e année en 12-13	76,1	96,2%	74,3	91,6%

Comparaison de la moyenne RSM - Sommaire



Comparaison du taux de réussite RSM - Sommaire

